

Aim

Before we start to design a character, we must clear that what we want this character to do. For promotion? telling a story? as a company image? an icon for an activity?

Analysis

After knowing what you want it to do, you should analysis what is the feeling and charactics of this thing, events or story. The character should fit on your thought and aim.

Identity

Following points could outlined the identity of the character:

- The shape
- The proportion
- What he / she wearing, belonging
- Combine with objects or moving things
- Colour
- Behavior
- Relationship to the others characters.
- Their history
- How they living

Style

Following points could highlight the style of your characters:

- Related to our culture
- Drawing method
- Detailing
- Concentrate
- Not similar
- Be a team

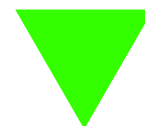
Example



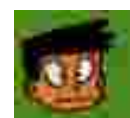
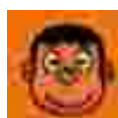
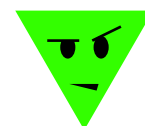
normal, weak



heavy, hard



evil, not nice



James Jarvis

您何時開始創造「World Of Pain」，它背後的概念又是什麼？

「World Of Pain」第一次與世人正式見面，是2000年10月在東京 Parco 藝廊，與相關的玩具和漫畫產品一起推出。

我之所以創造「World Of Pain」，是對我自己一些商業作品的回應。這些商業作品似乎都在歌頌戀物主義，我發現，雖然自己不斷在透過繪畫推薦一些產品，然而對這一點並不覺得快樂。在我的卡通「World Of Pain」裡，我可以自己創造並控制一切，所以除非我自己願意，我可以不需要提到真實世界裡的任何東西。這個虛擬世界中的一切神話、風俗，以及法律，都僅屬於這個世界所有。

您可以告訴我們一些關於「World Of Pain」居民的特點嗎？

其中的角色（例如「Martin」、「Evil Martin」，以及「Keith」），有些是為Silas公司所設計的角色。我覺得所有在「World Of Pain」中的角色都是活著的，但是其中有些比較像演員，有些則比較像商業作品。

Police 是「World Of Pain」中蠻重要的一部份，因為他代表的是一個混亂世界中必要的秩序，小矮人則代表了我們所需要的啟發和神祕。

到現在為止，您已經為「World Of Pain」創造了哪些商品？

現在我們已經有了「警察」角色的玩具和漫畫（由Silas公司出版），Parco也做了一些貼在冰箱上的磁鐵。我還為《Relax》雜誌畫了一個與「World Of Pain」相關的封面，並且為英國的《Idler》雜誌畫了三則與「World Of Pain」相關的長條漫畫。



如果有設計師想嘗試類似性質和規模的案子，您有什麼建議？

我覺得在玩具之類的商品背後，有一定的內容支持是很重要的。我所設計的角色之所以吸引人，主要是因為它們確實傳達了真正的情感。

您覺得「Martin」的角色正是您自己的寫照嗎？

我設計的所有角色，都反應了我自己不同的面貌。「World Of Pain」就反應了我自己一方面追求趣味和創造力，另一方面又需要秩序和紀律的掙扎。只有這些因素可以均衡並存的時候，我們才有可能成長。

您現在有正在進行、或是計畫進行任何特別的案子嗎？

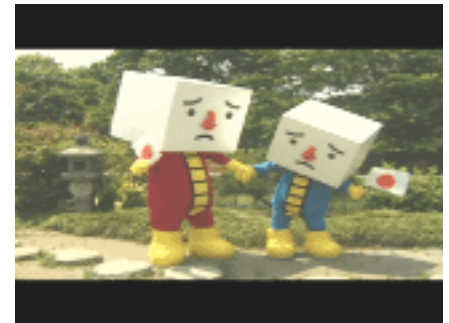
我現在有很多計畫正在進行。目前最重要的則是繼續擴大「World Of Pain」的規模。

如果您往後需要有人一起合作，您最希望跟誰合作？

Brian Wilson。☑



DevilRobots <http://www.devilrobots.com/>



Furifuri <http://www.furifuri.com/2003/index.php>





DevilRobots <http://marichan.com/ikenie/en/>



Ikenie* is a sad creature who comes from the end of the world. He is a little depressed and self-injurious character.

*Ikenie means "sacrifice" in Japanese



Gorillaz <http://www.gorillaz.com/>



Chappie <http://www.so-net.ne.jp/chappie/index.html>



Monsterism <http://www.monsterism.net/>



